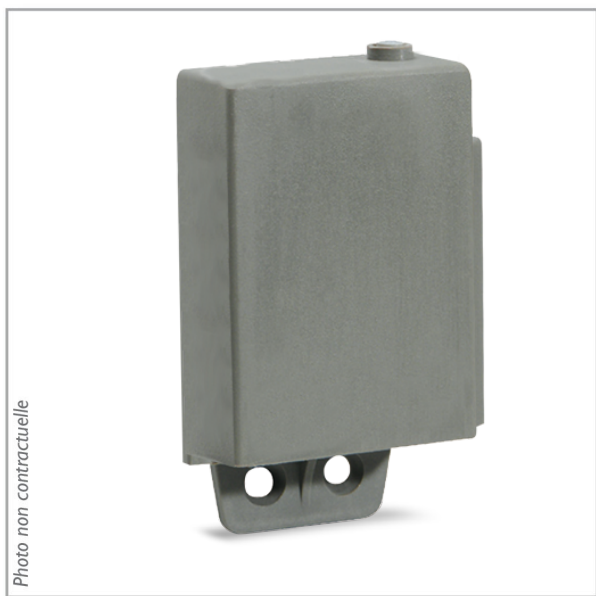


WEATCR 2

Module d'éclairage de zone Extel

Le module d'éclairage de zone permet de commander l'éclairage de la zone couverte par le mouvement du portail avec l'automatisme Extel. Possible de commander un éclairage de 100W max. Temporisation non réglable de 60 secondes. Le module d'éclairage de zone Extel doit être obligatoirement installé dans un coffre électrique de classe II, IP44. Un emplacement est prévu pour ce module dans l'armoire de commande des automatismes de portail VERA, automatisme de portail BORA et automatisme de portail CARA.



LES PRODUIT

- Il se raccorde sur la commande d'un éclairage extérieure
- Une zone dans les automatismes de portails de la nouvelle gamme EXTEL lui est dédiée

CARACTERISTIQUES TECHNIQUES :

Adaptateur pré-câblés

Commander un éclairage : 100W max.

IP : 44

Couleur : Gris

Dimensions : 100(h.) x 55(l.) x 23(p.)mm

750535



3345117505350

CFI-Extel France

Allée de Fétan - CS 70321 - 01603 Trévoux Cédex - Tél. : 04 74 08 96 00 - Fax : 04 74 00 26 44 - cfi@cfi-extel.com

Découvrez nos produits sur : www.cfi-extel.com,  & 