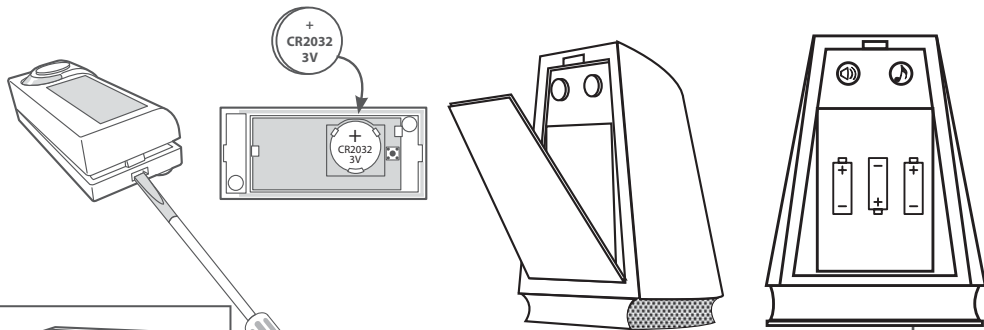
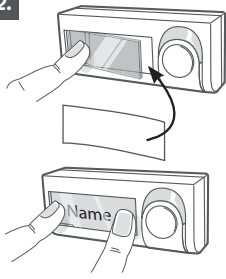


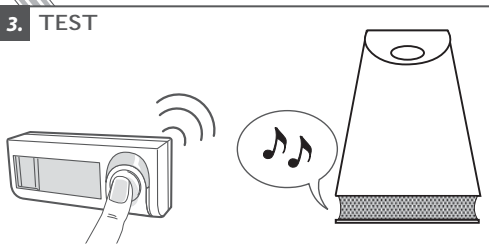
1.



2.



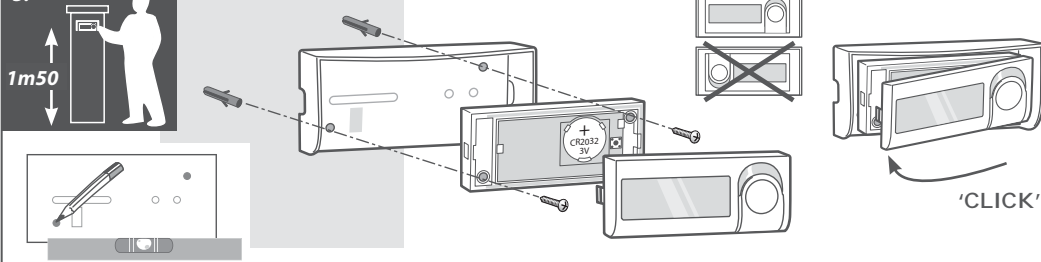
3. TEST



4. TEST



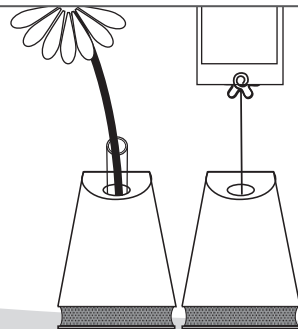
5.

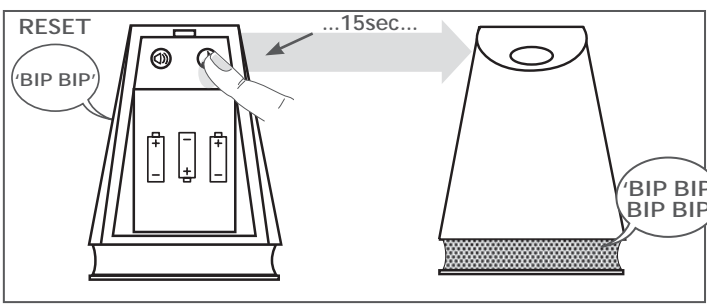
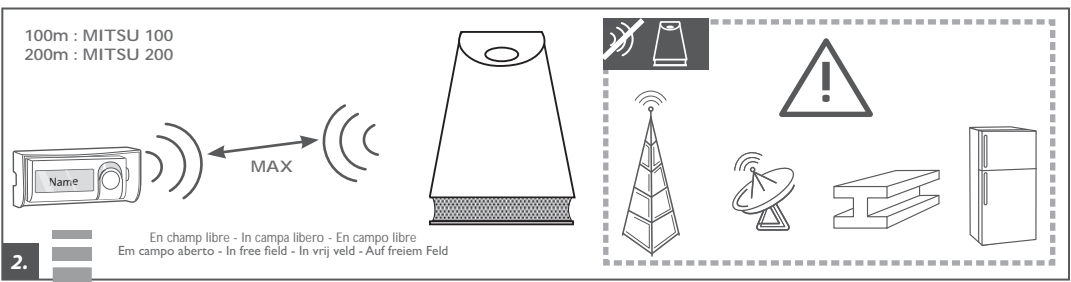
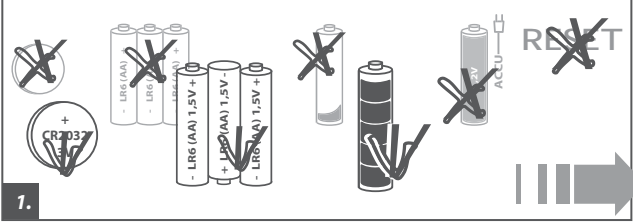
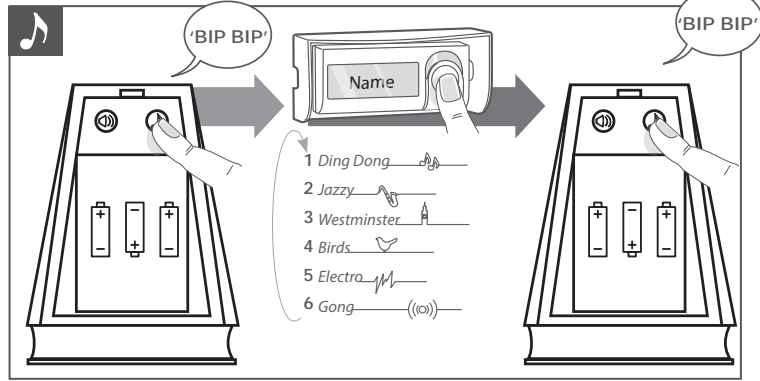
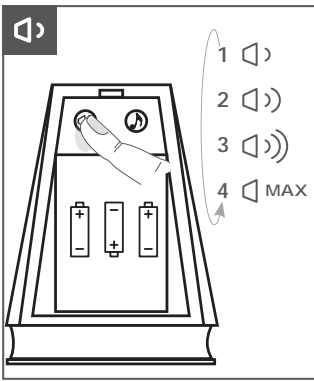


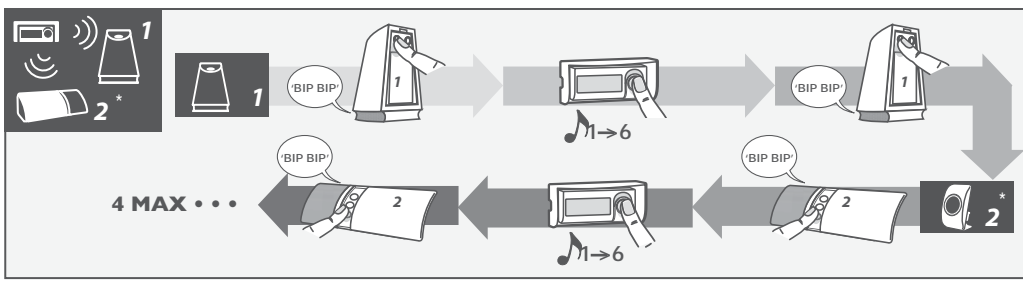
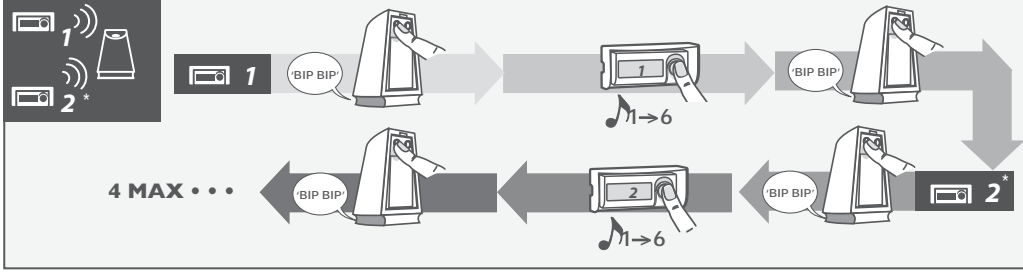
**Extel**  
vivre mieux

QUICK GUIDE 

MITSU 100 - MITSU 200 . 11-2014







**CONSIGLI DI SICURTÀ:** Le présentes consignes sont une partie intégrante et essentielles du produit et doivent être remises à l'utilisateur. Il convient de les lire attentivement car elles donnent des indications importantes concernant l'installation, l'utilisation et l'entretien. Cette notice doit être conservée et remise le cas échéant, à tout autre utilisateur. Une mauvaise installation inadéquate du produit peut être à l'origine de graves dangers.

**Installation:** - L'installation doit être effectuée par du personnel qualifié, conformément aux normes locales, régionales, nationales et européennes en vigueur. - La mise en oeuvre, les branchements électriques et réglages doivent être exécutés selon les «règles de l'art». - Les emballages (carton, plastique, polystyrène, etc.) ne doivent être ni jetés dans la nature, ni laissés à la portée des enfants pour des raisons de sécurité. - Ne pas installer le produit dans des locaux présentant des risques d'explosion ou perturbés par des champs électromagnétiques. - La présence de gaz ou de fumée inflammables constitue un danger sérieux pour la sécurité. Le fabricant décline toute responsabilité en cas d'installation de dispositifs et/ou de composants compromettant l'intégrité du produit, la sécurité et le fonctionnement. - En cas de réparation, ou de remplacement des pièces, il convient d'utiliser exclusivement des pièces détachées d'origine. - L'installateur doit être en mesure de fournir toutes les informations relatives au fonctionnement, à l'entretien et à l'utilisation de chaque élément constitutif et de l'ensemble du système.

**Conseils pour obtenir le meilleur fonctionnement:** - Fixer le récepteur à une hauteur comprise entre 1,50 m et 2,50 m - Ne pas monter le récepteur à proximité ou sur une surface métallique - Toujours s'assurer que le codage du récepteur correspond à celui de l'émetteur.

**Entretien:** - Le bon fonctionnement du produit ne peut être garanti que si l'entretien est réalisé par du personnel qualifié, dans les délais indiqués par l'installateur, le fabricant et les normes en vigueur. - Les interventions d'installation, d'entretien, les réparations et le nettoyage doivent être documentés. Cette documentation doit être conservée par l'utilisateur et mise à la disposition du personnel qualifié préposé aux tâches ci-dessus.

**Avertissements pour l'utilisateur:** - Les instructions et la documentation ci-jointe, sont à lire attentivement. - Le produit doit être destiné à l'usage pour lequel il a été expressément conçu (par exemple: cette sonnette sans fil doit être utilisée dans un milieu résidentiel ou privé pour la présence d'un visiteur). Toute autre utilisation est considérée comme dangereuse.

**Au moment de l'installation:** - Les informations contenues dans cette notice et dans la documentation jointe sont fournies à titre indicatif pour l'application du produit, et pourront faire l'objet de modifications sans préavis. La société CFI décline toute responsabilité éventuelle. - Les produits, les dispositifs, la documentation et autres, sont à conserver hors de la portée des enfants. - En cas d'entretien, de nettoyage ou de mauvais fonctionnement du produit, couper l'alimentation, et s'abstenir de toute tentative d'intervention. S'adresser uniquement à du personnel compétent et préparé à ces tâches. Le non-respect des consignes ci-dessus peut conduire à des situations de grave danger. Matériel équipé de piles ou de batteries - Danger d'explosion en cas de mauvais positionnement des piles ou batteries. - Les piles ou batteries usagées doivent être remplacées par des piles ou batteries neuves de même type ou de type équivalent tel que précisé par le fabricant de piles ou batteries. - Suivre attentivement les instructions du fabricant de piles ou batteries concernant la mise au rebut des piles ou batteries usagées.

**AVVISI DI SICURTÀ:** Questi avvisi devono essere inclusi col prodotto perché sono parti integranti del prodotto e devono essere rimessi all'utente. Bisogna leggerli accuratamente perché danno indicazioni importanti rispetto all'installazione, l'uso e la manutenzione. Questo foglietto deve essere conservato e rimesso, se necessario ad ogni altro utente successivo. Un'utilizzazione sbagliata o inadatta di questo prodotto può essere all'origine di gravi pericoli.

**Installazione:** - Deve essere effettuata da una manodopera qualificata, secondo le norme locali, regionali, nazionali e europee in vigore. - La messa in funzione, i collegamenti elettrici e gli aggiustamenti devono essere eseguiti come d'uso. - Gli imballaggi (cartone, plastica, polistirene, ecc.) non devono essere buttati nella natura, e lasciati a portata mano dei bambini per ragioni di sicurezza. - Non si deve mai installare questo prodotto in locali che presentano dei rischi di esplosione o che sono perturbati da raggi elettromagnetici. - La presenza di gas o fumo infiammabile costituisce un serio pericolo per la sicurezza. - Il fabbricante declina ogni responsabilità in caso di installazione di dispositivi e/o di componenti che compromettano l'integrità del prodotto, la sicurezza ed il suo funzionamento. - In caso di riparazione, o di sostituzione dei pezzi, conviene utilizzare esclusivamente dei pezzi di ricambi di origine. - L'installatore deve essere in misura di fornire tutte le informazioni relative al funzionamento, alla manutenzione ed all'uso di ogni elemento che costituisce il sistema.

**Consigli per ottenere il migliore funzionamento:** - fissare il ricevitore a una altezza compresa tra 1m50-2m50. - Mai sistemare il ricevitore vicino o al di sopra di una superficie metallica. - Sempre assicurarsi che la codifica del ricevitore corrisponde a quella del trasmettitore.

**Manutenzione:** - Il buono funzionamento del prodotto è garantito solo se la manutenzione è realizzata da manodopera qualificata, entro i termini indicati dall'installatore, dal fabbricante, e secondo le norme in vigore. - Gli interventi di installazione, di manutenzione, le riparazioni, il modo di pulire devono essere spiegati. Questa documentazione deve essere conservata dall'utente e messa alla disposizione della manodopera qualificata per questi impieghi.

**Avvisi destinati all'utente:** - Le istruzioni e la documentazione allegati sono da leggere accuratamente. - Il prodotto deve essere destinato all'uso per il quale è stato concepito (ad esempio: questo campanello senza filo deve essere utilizzato in un ambiente residenziale o privato per avvertire della presenza di un visitatore). Tutto altro uso deve essere considerato come sbagliato, e di conseguenza pericoloso. Nessune altre modificazioni che quelle indicate nel libretto, sono autorizzate. - Le informazioni scritte in questo libretto e in tutto quanto sono fornite a titolo indicativo per l'applicazione del prodotto, e possono essere modificate senza preavviso. La ditta CFI declina ogni responsabilità eventuale. - I prodotti, i dispositivi, la documentazione e altri elementi sono da conservare fuori portata dei bambini. - In caso di manutenzione, per pulire, per riparare o brutto funzionamento del prodotto, disallargare l'alimentazione, e non intervenire. Rivolgersi soltanto ad un personale qualificato e impegnato per questo scopo. Se questi avvisi non sono rispettati, possono capitare delle situazioni pericolose.

**Materiale con batterie:** - Pericolo di esplosione in caso di batterie non correttamente messe. - Le batterie usate devono essere sostituite con delle batterie nuove dello stesso tipo o di un tipo equivalente raccomandato dal fabbricante di batterie. - Seguire accuratamente le istruzioni del fabbricante di batterie per buttare via le batterie usate.

**INSTRUCCIONES DE SEGURIDAD:** Las presentes instrucciones forman parte integrante y esencial del producto y deben ser entregadas al usuario. Es conveniente leerlas detenidamente, ya que contienen indicaciones importantes relativas a la instalación, al uso y al mantenimiento. Estas instrucciones deben guardarse y, llegado el caso, entregarse a cualquier otro usuario. La instalación incorrecta y el uso inadecuado del producto pueden ser peligrosos.

**Instalación:** - La instalación tendrá que ser efectuada por personal cualificado, conforme a las normas en vigor. - Las instalaciones, las conexiones eléctricas y los ajustes deberán realizarse según las «reglas del arte». - Los embalajes (cartón, plástico, poliestireno, etc...) no deben tirarse ni dejarse al alcance de los niños por razones de seguridad. - No instale este producto en locales que presenten riesgos de explosión o estén perturbados por campos electromagnéticos. - La presencia de gas o de humos inflamables representa un verdadero peligro para la seguridad. - Proteja la red de alimentación contra las sobrecargas colocando un interruptor/seccionador y/o un diferencial adaptado al producto, conforme a las normas en vigor. - El fabricante no se responsabiliza de las consecuencias ocasionadas por la instalación de dispositivos y/o componentes que puedan afectar a la integridad, a la seguridad y al funcionamiento del producto. - En caso de reparaciones o sustitución de piezas, le recomendamos que utilice exclusivamente piezas de recambio originales. - El instalador deberá ser capaz de proporcionar todas las informaciones relativas al funcionamiento, al mantenimiento y al uso de cada elemento constitutivo y de todo el sistema.

**Consejos para obtener un funcionamiento óptimo:** - Fije el receptor a una altura comprendida entre 1,50m y 2,50 m. - No monte el receptor ni cerca ni encima de una superficie metálica. - No olvide comprobar que la codificación del receptor se corresponde con la del emisor.

**Mantenimiento:** - Sólo podrá garantizarse el correcto funcionamiento del producto si su mantenimiento corre a cargo de personal cualificado y se realiza dentro los plazos establecidos por el instalador, el fabricante y las normas en vigor. - Las intervenciones de instalación y mantenimiento, las reparaciones y la limpieza deben hacerse con la ayuda de la documentación adecuada. El usuario deberá guardar dicha documentación y ponerla a disposición del personal cualificado que se encarga de las tareas anteriormente mencionadas.

**Advertencias destinadas al usuario:** - **Uso Inicial:** - Lea detenidamente las instrucciones y la documentación adjunta. - El producto debe destinarse al uso para el cual ha sido concebido (por ejemplo: este timbre inalámbrico ha sido concebido para ser utilizado en un medio residencial o privado para advertir de la presencia de un visitante). Cualquier otro uso que se haga de él se considera inapropiado y consecuentemente, peligroso. - No se permite ninguna modificación, salvo las que hayan sido indicadas en el manual. - Las informaciones sobre la utilización del producto contenidas en estas instrucciones se proporcionan a título indicativo y pueden ser objeto de modificaciones sin previo aviso y sin que la empresa Ectel asuma responsabilidad alguna por ello. - Los productos, los dispositivos, la documentación, etc. deberán guardarse fuera del alcance de los niños. - En caso de mantenimiento, limpieza, avería o mal funcionamiento del producto, corte la alimentación y absténgase de cualquier intento de intervención. Dirijase exclusivamente al personal competente encargado de estas tareas. El hecho de no respetar las instrucciones anteriormente mencionadas puede dar lugar a situaciones peligrosas.

**Material equipado con pilas o baterías:** - El hecho de colocar mal las pilas o la batería puede provocar una explosión. - Las pilas o baterías usadas deben sustituirse por pilas o baterías nuevas del mismo tipo o de tipo equivalente al recomendado por el fabricante de pilas o baterías. - Siga atentamente las instrucciones del fabricante de pilas o de baterías en cuanto al desecho de las pilas o baterías usadas.

**INSTRUÇÕES DE SEGURANÇA:** Estas instruções de segurança são partes integrantes e essenciais do produto e devem ser entregues ao utilizador. E preceio lê-las atentamente pois elas fornecem indicações importantes respeitantes à instalação, à utilização e à manutenção. Estas instruções devem ser conservadas e entregues a qualquer outro utilizador quando for necessário. Uma má utilização inadequada do produto pode originar grandes perigos.

**Instalação:** - A instalação deve ser efectuada por pessoal qualificado, de acordo com as normas locais, regionais, nacionais e europeias vigentes. - A implementação, as ligações eléctricas e regulações devem ser executadas conforme as «regras da arte». - As embalagens (cartão, plástico, poliestireno, etc.) não devem ser descartadas fora nem deixadas ao alcance das crianças por razões de segurança. - Não instale o produto em lugares onde houver riscos de explosão ou lugares perturbados por campos electromagnéticos. - A presença de gás ou de fumo inflamáveis é um perigo sério para a segurança. - O fabricante declina toda a responsabilidade caso houver instalações de dispositivos e/ou componentes que comprometerem a integridade do produto, a segurança e o funcionamento. - Caso ocorra reparações ou substituição de peças, é preciso utilizar unicamente as peças separadas de origem. - O instalador deve ser capaz de fornecer todas as informações respeitantes ao funcionamento, à manutenção e à utilização de cada elemento constitutivo e do sistema inteiro.

**Conselhos para obter um funcionamento óptimo:** - Fixe o receptor à uma altura compreendida entre 1,50 m e 2,50 m. Não monte o receptor perto de ou numa superfície metálica. - Sempre assegure-se de que a codificação do receptor corresponde àquela do emissor.

**Mantenção:** - O bom funcionamento do produto só pode ser garantido se a manutenção é realizada por pessoal qualificado, dentro dos prazos indicados pelo instalador e pelo fabricante e conforme as normas vigentes. - As intervenções de instalação, de manutenção, as reparações e a limpeza devem estar documentadas. Esta literatura deve ser conservada pelo utilizador e posta ao dispor do pessoal qualificado encarregado da execução das tarefas acima mencionadas.

**Advertências ao utilizador:** - Leia atentamente as instruções e a literatura inclusa. - O produto deve ser destinado ao uso para o qual foi expressamente concebido (por exemplo: esta campainha sem fio deve ser utilizada num meio residencial ou privado para avisar da presença de um visitante). Qualquer outra utilização é considerada como perigosa. Não é autorizada qualquer alteração diferente daquelas que podermos ser indicadas no manual. - As informações contidas nestas instruções e na literatura inclusa são fornecidas a título indicativo para a aplicação do produto, e poderão ser objecto de alterações sem aviso prévio. A sociedade CFI declina qualquer eventual responsabilidade. - Os produtos, os dispositivos, a literatura e outros devem ser conservados fora do alcance das crianças. - Em situações de manutenção, de limpeza ou de mau funcionamento do produto, corte a alimentação e evite qualquer tentativa de intervenção. Contacte unicamente pessoal qualificado e encarregado da execução destas tarefas. - Não respete das instruções acima mencionadas pode causar situações extremamente perigosas.

**Material equipado com pilhas ou baterias:** - Risco de explosão nos casos de mau posicionamento das pilhas ou das baterias. - As pilhas ou baterias usadas devem ser substituídas por pilhas ou baterias novas do mesmo tipo ou de tipo equivalente tal como recomendado pelo fabricante de pilhas ou baterias. - Siga atentamente as instruções do fabricante de pilhas ou de baterias respeitantes à eliminação das pilhas ou baterias usadas.

**USE AND SAFETY INSTRUCTIONS:** These instructions belong to the item itself and therefore must be given to the user. People must read it carefully because it gives important information relative to installation, use, and maintenance. It must be kept and given to a new consumer. If the product is badly set up or used, it may cause serious dangers.

Installing - the installation must be done by skilled people, according to European, national, regional, local rules in force - installation, connections and adjustments must be done according to rule - Don't throw the packaging (cardboard, plastic, polystyrene etc.) in nature, and keep out of the reach of children for safety reasons - Never set it up in rooms where there is some explosion risk or disturbed by electromagnet fields - Gas or inflammable smokes are dangerous - The manufacturer accepts no liability in case of additional devices or components which compromises the product, its safety and functioning - In case of repairing or substitution of pieces, you can only use original spare parts - The fitter must be able to give all information relative to functioning, maintenance and use of each system component.

Advice for a better functioning: - Fix the receiver at height between 1m50 and 2m50 - Never set the receiver near or on a metallic surface - Check that the transmitter code is the same as the receiver one.

Maintenance - A good functioning is guaranteed only if maintenance is done by skilled people, within the deadlines indicated by the fitter, the manufacturer and the rules in force - The fitting, the maintenance, the repairing and cleaning must have their own relative leaflet. This leaflet must be kept by the consumer and given to skilled people for such operations.

Warning for user: - You must carefully read the instructions and enclosed leaflet - The item must be used exclusively for its own purpose (for example: this wireless chess bell must be used in residential or private surroundings in order to be informed of a visitor which is coming). Any other use is considered as not suitable and therefore dangerous. No modification, except the ones indicated in the instructions leaflet, is authorized - The specifications written in this leaflet are for information and may be modified without notice. (CFI company accepts no liability - The items, the devices, the documentation etc must be kept out of the reach of children - In case of maintenance, cleaning, fail, malfunction, cut off supply source, don't try to repair by yourself. Ask to competent people working for this purpose. If this notification is not fulfilled, dangerous situations may occur.

Material with batteries: - Explosion danger in case batteries are not correctly fitted down - Old batteries must be substituted with new ones - same type or equivalent to the ones suggested by the batteries manufacturer - Carefully follow up the manufacturer batteries instructions for throwing old batteries.

**VEILIGHEID VOORSCHRIFTEN:** De aanwijzings voorschriften, zijn een wezenlijk en hoofdzakelijk deel van dit product en moeten aan de gebruiker overhandigd worden. Het is daarom zeer aandachtig te lezen, want ze geven belangrijke inlichtingen betreffende de installatie, het gebruik en het onderhoud.

Installatie: - De installatie moet door een bevoegd persoon worden uitgevoerd, overeenkomstig met de plaatselijke, gewestelijke, nationale en Europese van kracht zijnde normen - Het in het werk stellen, de elektrische aansluitingen en de afstellingen moeten volgens de "règles de l'art" uitgevoerd zijn - De verpakkingen (karton, plastic, polystyreen, enz.) mogen, vanwege veiligheidsredenen, niet in de natuur, alsook niet binnen kinderrek, achtergelaten worden - Het product niet in ruimtes installeren waar een ontploffings risico of elektromagnetisch veld aanwezig is - De aanwezigheid van gas of brandbare rook vormt een serieus gevaar voor de veiligheid - De fabrikant is niet verantwoordelijk in geval van installatie van mechanische en/of samenstellende, die de ongeschondenheid van het product, de veiligheid en de werking, in gevaar brengen - In geval van reparatie of vervanging van onderdelen, dient het aanbeveling om uitsluitend oorspronkelijke onderdelen te gebruiken - De installateur moet kunnen toonen dat hij alle informaties kan leveren, betreffende de werking, het onderhoud en het gebruik van elk bestanddeel en van het hele systeem.

Adviezen om de beste werking te verkrijgen: - De ontvanger op een hoogte tussen 1,50 m en 2,50 m vastzetten - De ontvanger niet in de nabijheid van, of op een metaal ondergrond, monteren - Altijd nagaan of de codering van de ontvanger overeenkomt met die van de zender.

Onderhoud: - De goede werking van het product kan alleen gegarandeerd worden: als het onderhoud door een bevoegd persoon uitgevoerd is binnen de door de installateur, de fabrikant, en de normen die van kracht zijn gestelde tijd - De interventies van installatie, onderhoud, reparatie en schoonmaak moeten gedocumenteerd zijn. Deze documenten moeten door de gebruiker bewaard worden en ter beschikking zijn van de bevoegde persoon die belast is met de hierboven genoemde taken. Waarschuwing voor de gebruiker: - De hierbij ingesloten instructies en documentatie moeten met aandacht gelezen worden - Het product moet bestemd zijn voor het gebruik waarvoor het ontworpen is (bij voorbeeld: de deze draadloze deurbel moet in een woonruimte of appartement waar gebruikt worden om gewaarschuwd te worden voor de aanwezigheid van een bezoeker) - Het product mag niet als speelgoed beschouwd. Geen enkele wijziging, behalve die eventueel in de handleiding staan is toegestaan - De hierbij ingesloten "notice" en documentatie worden als richtlijn gegeven voor het gebruik van het product, en kunnen zonder advies vooraf het doel van veranderingen zijn. Het bedrijf CFI wijent elke eventuele verantwoordelijkheid - De producten, de samenstelling, de documentatie en andere, moeten buiten kinderrek bewaard worden - In geval van onde-



**FR** Ne jetez pas les piles et les appareils hors d'usage avec les ordures ménagères. Les substances dangereuses qu'ils sont susceptibles de contenir peuvent nuire à la santé et à l'environnement. Faites reprendre ces appareils par votre distributeur ou utilisez les moyens de collecte sélective mise à votre disposition par votre commune.

**IT** Non gettare le pile e le apparecchiature fuori uso insieme ai rifiuti domestici. Le sostanze dannose contenute in esse possono nuocere allo salute dell'ambiente. Restituire questo materiale al distributore o utilizzare la raccolta differenziata organizzata dal comune.

**ES** No tire las pilas ni los aparatos inservibles con los residuos domésticos, ya que las sustancias peligrosas que puedan contener pueden perjudicar la salud y al medio ambiente. Pídale a su distribuidor que los recupere o utilice los medios de recogida selectiva puestos a su disposición por el ayuntamiento.

**PT** Não junte as pilhas nem os aparelhos que já não se usam com o lixo caseiro. As substâncias perigosas que ambos podem conter podem ser prejudiciais para a saúde e para o ambiente. Entregue esses aparelhos ao seu lojista ou recorra aos meios de recolha selectiva ao seu dispôr.

**GB** De lege stoffen in oude apparaten niet met het huisvuil meegeven: deze kunnen gevaarlijke stoffen bevatten die de gezondheid en het milieu schade. De oude apparaten door uw distributeur laten innemen of de gescheiden vuilinzameling van uw gemeente gebruiken.

**NL** Don't throw batteries or out of order products with the household waste (garbage). The dangerous substances that they are likely to include may harm health or the environment. Make your retailer take back these products or use the selective collect of garbage proposed by your city.

**D** Verbruichte Batterien und nicht mehr benutzte Geräte sind Sondermüll. Sie enthalten möglicherweise gesundheits- und umweltschädliche Substanzen. Geben Sie alte Geräte zur fachgerechten Entsorgung beim Gerätehändler ab bzw. benutzen Sie die örtlichen Recyclinghöfe.

Conforme R&TTE, utilisable dans la C.E.E.  
Conforme R&TTE, utilizzabile nei paesi C.E.E.  
Conforme R&TTE, usado en de la C.E.E.  
Conform R&TTE, utilizável na C.E.E.  
Conform product R&TTE, te gebruiken in de EEC  
Compliant with R&TTE, usable in the EEC  
Entspricht der R&TTE, in der EWG verwendbar

houd, schoonmaak of een slechte werking van het product, moet de stroom afgezet worden, en geen poging in interventie wagen. Zijn allen tot bewaarn personeel wende, die belast is met die taken. Het niet-respecteren van deze instructies kunnen tot situaties van groot gevaar leiden.

Materiaal uitgerekt met batterijen of accu's: In geval van een slechte installering van batterijen of accu's is ontploffingsgevaar - Lege batterijen of accu's moeten door hetzelfde, of evenaarstig type, aangevraagd door de fabrikant van batterijen of accu's, vervangen worden - Volg nauwgezet de instructies van de fabrikant van batterijen of accu's wat betreft de afval van de gebruikte batterijen of accu's.

**SICHERHEITSWIJZEN:** Folgende Sicherheitshinweise sind fester und unerlässlicher Bestandteil des Produkts und müssen dem Benutzer ausgehändigt werden. Sie sollten sie sorgfältig durchlesen, denn sie enthalten wichtige Hinweise zu Einbau, Benutzung und Wartung des Produkts. Bewahren Sie diese Anleitung auf, so dass sie ggf. für spätere Benutzer zur Verfügung steht. Bei unsachgemäßer Installation können erhebliche Gefahren auftreten.

Warnung für den Benutzer: - Sie müssen sorgfältig die Anweisungen und die beigefügten Anleitungen lesen, die die Bedienungsinstruktionen, die Wartungsinstruktionen und die europäischen Vorschriften aufgeben. Montage, elektrische Anschlüsse und Einstellungen sind fachmännisch auszuführen. Verpackungsmaterial (Karton, Kunststoffstoffen, Styropor, usw.) muß umweltgerecht entsorgt werden; aus Sicherheitsgründen darf es nicht in Kinderhand gelangen. Das Produkt darf nicht in explosionsgefährdeten oder durch elektromagnetische Felder gestörten Räumen installiert werden. Brennbare Gas oder Rauch stellen ein erhebliches Sicherheitsrisiko dar. Der Hersteller haftet grundsätzlich nicht für den Einbau von Vorrichtungen und/oder Bauteilen, die die Produktvollständigkeit, -sicherheit und -funktion beeinträchtigen. Für Reparaturen oder das Auswechseln von Einzelteilen sollten ausschließlich Originalersatzteile verwendet werden. Die Installationsfirma muss in der Lage sein, über Betrieb, Wartung und Bedienung jeglichen Bestandteile wie auch des Gesamtsystems eingehend Auskunft zu erteilen.

Hinweise für eine optimale Geräteleistung: - Empfänger in 1,50 bis 2,50 m Höhe positionieren. Empfänger nicht neben oder auf einer Metallunterlage anbringen. Überprüfen, ob Empfänger und Sender einheitlich codiert sind.

Wartung: Die einwandfreie Funktion des Produkts ist nur dann gewährleistet, wenn das Produkt von qualifiziertem Personal in den vom Hersteller vorgesehenen und dem Hersteller vorgeschriebenen Abständen vor-schriftsgemäß gewartet wird. Einbau-, Wartungs-, Reparatur- und Reinigungsarbeiten müssen dokumentiert werden. Diese Aufzeichnungen sind vom Benutzer aufzu-bewahren und dem für die o.g. Arbeiten zuständigen Personal zur Verfügung zu stellen.

Wartungsinformationen für den Benutzer: Lesen Sie die beigelegte Anleitung und die zugehörige Dokumentation aufmerksam durch. Das Produkt darf nur für den Zweck eingesetzt werden, für den es ausdrücklich entwickelt wurde (z.B. ist diese drahtlose Hausan-fanlage nur im Wohn- oder privaten Bereich für die Ankündigung wartender Besucher zugelassen). Jeder davon abweichende Gebrauch gilt als gefährlich. Änderungen sind, soweit nicht in der Bedienungsanleitung angegeben, grundsätzlich unzulässig. Die in dieser Anleitung und der zugehörigen Dokumentation enthaltenen Angaben zur Produktanwendung sind unveränderlich und können ohne Vorankündigung geändert werden. Die Fa. CFI übernimmt hierfür grundsätzlich keine Haftung. Produkte, Vorrichtungen, Dokumentation, etc. sind vor Kindern sicher aufzubewahren. Bei Wartung, Reinigung oder Funktionstörungen Gerät vom Netz trennen und keinen eigenen Reparaturversuch unternehmen. Nur kompetentes und speziell dafür ausgebildetes Personal darf heraushelen. Bei Nichtbeachtung dieser Vorschriften können erhebliche Gefahren auftreten.

Gebrauch gilt als gefährlich. Änderungen sind, soweit nicht in der Bedienungsanleitung angegeben, grundsätzlich unzulässig. Die in dieser Anleitung und der zugehörigen Dokumentation enthaltenen Angaben zur Produktanwendung sind unveränderlich und können ohne Vorankündigung geändert werden. Die Fa. CFI übernimmt hierfür grundsätzlich keine Haftung. Produkte, Vorrichtungen, Dokumentation, etc. sind vor Kindern sicher aufzubewahren. Bei Wartung, Reinigung oder Funktionstörungen Gerät vom Netz trennen und keinen eigenen Reparaturversuch unternehmen. Nur kompetentes und speziell dafür ausgebildetes Personal darf heraushelen. Bei Nichtbeachtung dieser Vorschriften können erhebliche Gefahren auftreten.

Condicioni de Garantia: Este apparecchio è garantito, piezas y main d'oeuvre con nos otros. La garantía ne couvre pas: les consommables (piles, batteries, etc.) et les dégâts occasionnés par: mauvaise utilisation, mauvaise installation, intervention non autorisée, utilisation abusive, utilisation prolongée, utilisation hors des conditions atmosphériques. Ne pas ouvrir l'appareil et ne pas perdre le couvercle de la garantie - Entretien avec un chiffon doux seulement, pas de solvants. La garantie s'annule si vous démontez les pièces. Avant le nettoyage, débranchez ou retirez l'appareil hors tension. Attention: N'employez aucun produit ou essence d'entretien carboxylique, alcool ou similaire. En cas de risque d'endommager votre appareil, les vapeurs sont également dangereuses pour votre santé et explosives. N'employez aucun produit pouvant être conducteur de tension (brosse en métal, outil pointu... ou autre) pour le nettoyage. Le ticket de caisse ou la facture fait preuve de la date de achat.

Condicioni de Garantia: Questo apparecchio è garantito, pezzi di ricambio e manodopera, presso la fabbrica. La garanzia copre: il consumabile (pile, batterie, ecc.) e i danni causati da: uso improprio, installazione, intervento non autorizzato, intervento esterno, deterioramento a causa di urto, scarica elettrica, caduta o fenomeno atmosferico. - Non aprire l'appareil e non si perde la copertura della garanzia. - Pulire solo con un panno morbido, senza solventi. Prima di aprire, scollegare e togliere la corrente l'apparecchio. Attenzione: Non impiegare nessuna soluzione pulente a base carbolica, alcool o simili. Oltre al rischio di danneggiare l'apparecchio, i vapori emanati sono pericolosi per la salute ed esplosivi. Non impiegare utensili conduttori di tensione (spazzole in metallo, utensili appuntati o altro) per la pulizia. Lo scontrino o la fattura costituiscono prova della data di acquisto.

Condicioni de Garantia: Este aparato está garantizado, piezas y mano de obra en nuestros locales. La garantía no cubre: los consumables (pilas, baterías, etc.) y los daños causados por: mala utilización, mala instalación, intervención no autorizada, intervención exterior, deterioro por choque físico o eléctrico, caída o fenómeno atmosférico. - No abrir el aparato para no perder la garantía. - Limpiarlo simplemente con un trapo suave, sin disolventes. Antes de proceder a la limpieza, desenchufe el aparato. Atención: No utilice ningún producto de limpieza a base de ácido carboxílico, alcohol o similares. Además de poder deteriorar el aparato, los vapores que desprenden son explosivos y peligrosos para su salud. No utilice ningún utensilio que pueda ser conductor de corriente (cepillo metálico, utensilio puntado, etc.) para la limpieza. El ticket de caja o la factura dan prueba de la fecha de compra.

Condicioni de Garantia: Questo apparecchio è garantito, pezzi e mano de obra nos outros. A garantia não cobre: os consumíveis (pilhas, baterias, etc.) e os danos ocasionados por: uma má utilização, má instalação, intervenção exterior, deterioração por choque físico ou eléctrico, queda o fenómeno atmosférico. - Não abrir o aparelho para não perder a cobertura da garantia. - Limpezas apenas com o mano macio, sem solventes. Antes de proceder a limpeza, desenchufe o aparelho. Atenção: Não empregar nenhum produto ou gasolina de depuração carboxílico, álcool ou similar. Além de correr o risco de danificar o seu aparelho, os vapores são igualmente perigosos para a sua saúde e explosivos. Não empregar nenhum instrumento que pode ser condutor de tensão (escova de metal, instrumento pontiagudo, ... ou outro) para a limpeza. O talão de caixa ou a factura comprovam a data de compra.

Guarantees conditions: This device is guaranteed for labour and parts in our premises. The guarantee does not cover: the consumables (batteries, etc.) and the damages caused by: misuse, improper installation, external intervention, deterioration by mechanical or electrical shock, fall or atmospheric phenomenon. - Never open the apparatus or the guarantee will be invalidated. - Only ever clean with a soft cloth; never use solvents. Before cleaning, disconnect and switch off the system. Caution: Do not use any acid or alcohol based or other similar cleaning product or solvent. You may damage the appliance and the vapours are explosive and dangerous for your health. Do not use any tool which can be voltage conductor (metallic brush, sharp tool... or other) for cleaning. The sales slip or the invoice is required as proof of purchase date.

Garantievoorwaarden: De garantie van dit toestel is van toepassing op de onderdelen en het arbeidsloon in onze werk-stellen. De garantie dekt niet: consumptieonderdelen (cellen, batterijen, enz.) en de schade veroorzaakt door: verkeerd gebruik, slechte installatie, interventie van buitenaf, beschadiging door fysieke of elektrische schok, val of atmosferisch verschijnsel. - Het toestel niet openen om de dekking van de garantie niet te verliezen. - Onderhouden met een zachte doek, geen solventen gebruiken. Ter voorkraat van het systeem reinigen de stekker uit het zek apparaat uit. OPGELET Gebruik geen producten die stoffen als carboxyl, alcohol of eenigsels bevatten. Behalve het risico dat het uw apparaat beschadigt, zijn de dampen gevaarlijk voor uw gezondheid en zijn zij explosief. Gebruik het bij schoonmaken geen hulpmiddelen die de stroom geleiden (metaal borstel, prietige voorwerpen, ... of anders). De kasbonbon de de factuur dient als bewijs van de aankoopdatum.

Garantiebedingungen: Dieses Gerät verfügt über eine Garantie für Einzelteile und Arbeitsaufwand in unseren Werkstätten. Die Garantie deckt nicht: Verbraucherteile (Batterien, Zellen, etc.) und Schäden, die durch falschen Einsatz, falsche Installation, äußere Einflüsse, Beschädigung durch physischen oder elektrischen Schock, Sturz oder atmosphärische Erscheinungen. - Das Gerät nicht öffnen, um die Garantiedeckung nicht zu verlieren. - Nur mit einem weichen Tuch reinigen, keine Reinigungsmitel verwenden. Vor der Reinigung, das System vom Stromkreis unterbrechen. Achtung: Kein Produkt oder Benzin, Kalkungs-carbonat, Alkohol oder ähnliches verwenden. Sie riskieren nicht nur Ihr Gerät zu beschädigen, sondern die Dämpfe können ebenfalls Ihrer Gesundheit schaden und sich entzünden. Kein Werkzeug verwenden, das Spanm leitet (Metallbürste, spitze Werkzeug, etc.-andres) Der Kassenzettel oder die Rechnung dienen als Nachweis für das Kaufdatum.

- France : Hotline : 0 892 350 069 (0,337€ ttc/mn)
- Italia : Assistenza Tecnica : +39 02 96488273  
assistenza@cfi-extel.com
- España :Asistencia técnica : 902 109 819  
sat-hotline@cfi-extel.com