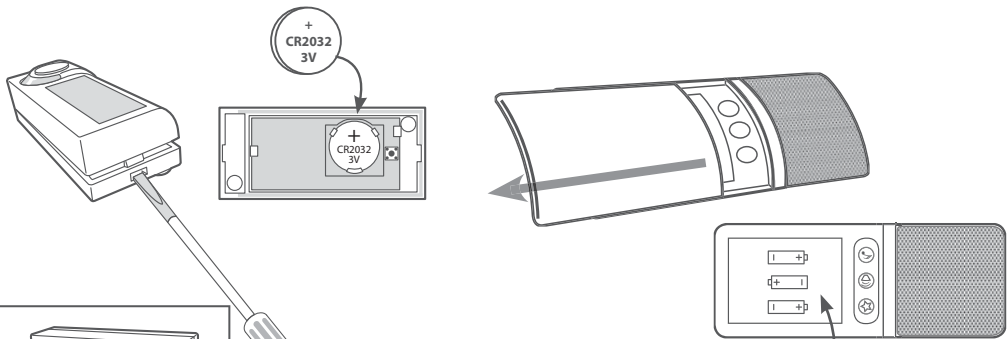
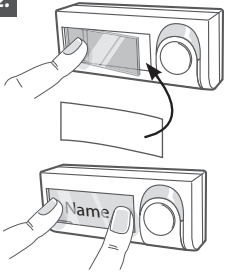


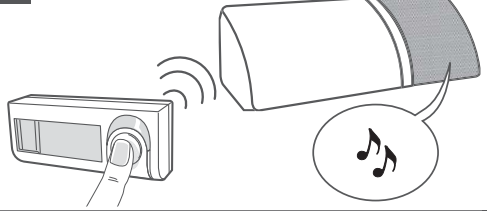
1.



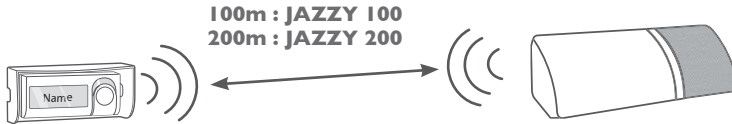
2.



3. TEST

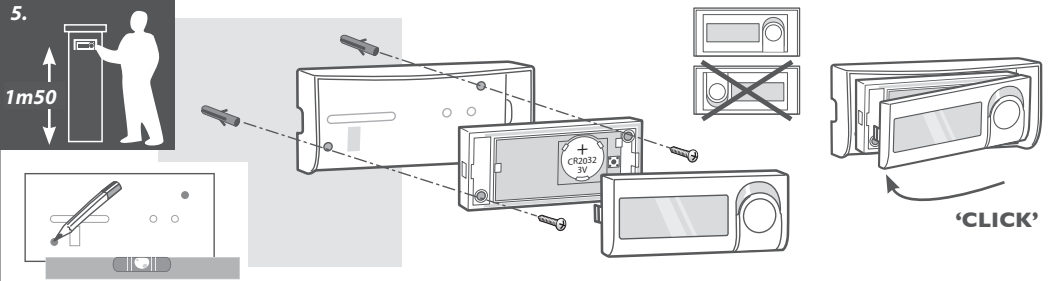


4. TEST



En champ libre - In campa libero - En campo libre
 Em campo aberto - In free field - In vrij veld - Auf freiem Feld

5.

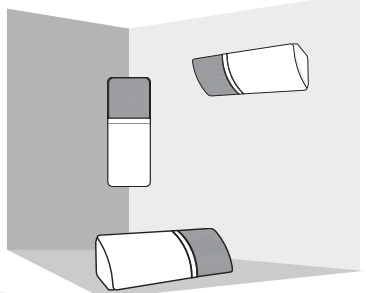


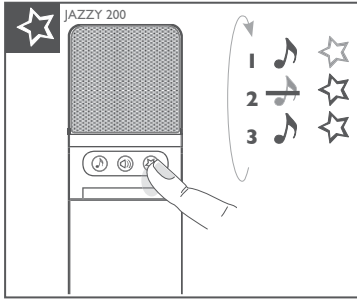
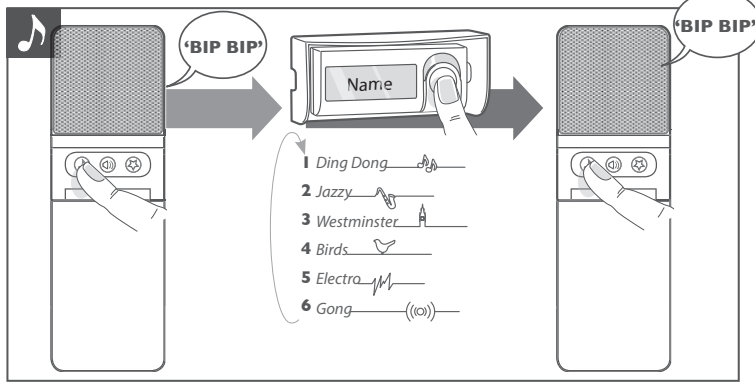
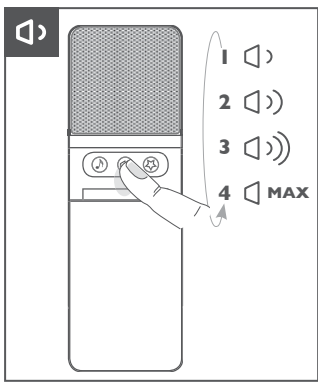
Extel

vivre mieux

QUICK GUIDE 

JAZZY 100 - JAZZY 200 - 10-2014





Au choix : sonnerie / flash / sonnerie + flash

A scelta : suoneria / flash / suoneria + flash

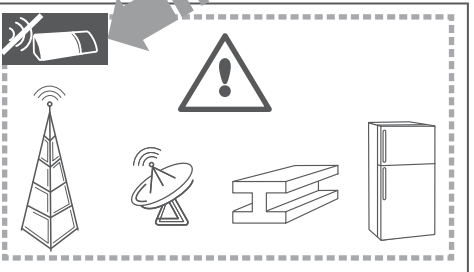
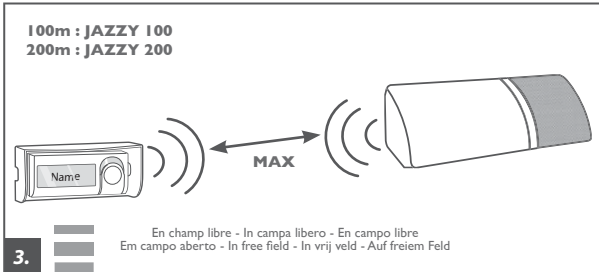
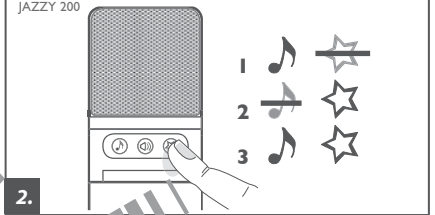
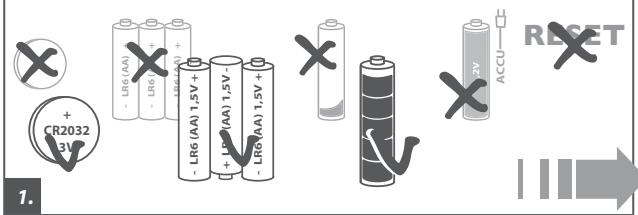
A elegir: timbre / flash / timbre + flash

A escolha: campainha / flash / campainha + flash

Possibilities : ringing / flash / ringing

Posities: trilfunctie / beltoon / beltoon + trilfunctie

Betriebsarten: Klingelton / Leuchtsignal / Klingelton + Leuchtsignal

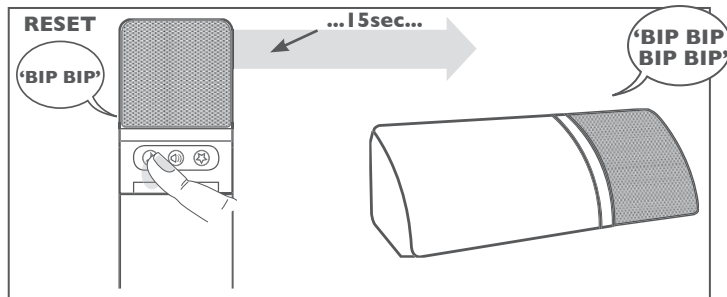


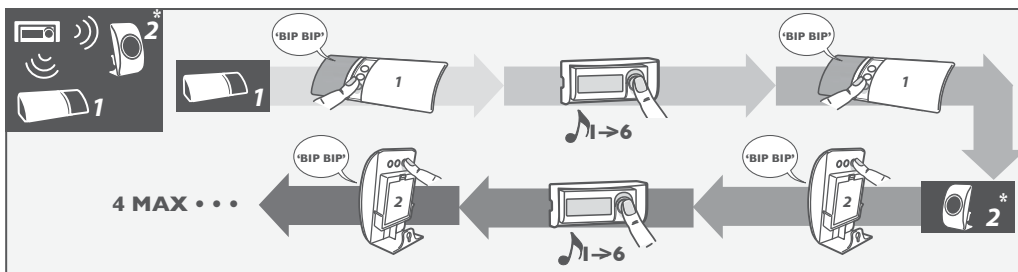
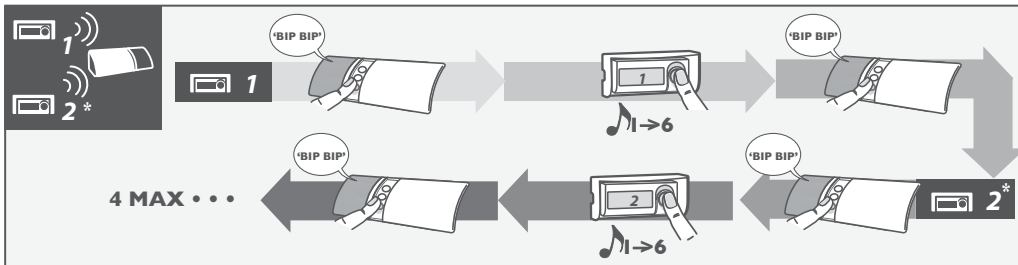
• France : Hotline :
0 892 350 069 (0,337€ TTC/min)

• Italia : Assistenza Tecnica :
+39 02 96488273
assistenza@cfi-extel.com

• España : Asistencia técnica :
902 109 819
sat-hotline@cfi-extel.com

DIY YouTube





* : Option - Opzione - Opcional - Opção - Option - Opções

CONSIGLI DI SICURTÀ: Le présentes consignes sont une partie intégrante et essentielles du produit et doivent être remises à l'utilisateur. Il convient de les lire attentivement car elles donnent des indications importantes concernant l'installation, l'utilisation et l'entretien. Cette notice doit être conservée et remise le cas échéant, à tout autre utilisateur. Une mauvaise installation inadéquate du produit peut être à l'origine de graves dangers.

Installazione: • L'installazione doit être effectuée par du personnel qualifié, conformément aux normes locales, régionales, nationales et européennes en vigueur. • La mise en oeuvre, les branchements électriques et les réglages doivent être exécutés selon les règles de l'art. • Les emballages (carton, plastique, polystyrène, etc.) ne doivent être ni jetés dans la nature, ni laissés à la portée des enfants pour des raisons de sécurité. • Ne pas installer le produit dans des locaux présentant des risques d'explosion ou perturbés par des champs électromagnétiques. • La présence de gaz ou de fumée inflammables constitue un danger sérieux pour la sécurité. • Le fabricant décline toute responsabilité en cas d'installation de dispositifs et/ou de composants compromettant l'intégrité du produit, la sécurité et le fonctionnement. • En cas de réparation, ou de remplacement des pièces, il convient d'utiliser exclusivement des pièces détachées d'origine. • L'installateur doit être en mesure de fournir toutes les informations relatives au fonctionnement, à l'entretien et à l'utilisation de chaque élément constitutif et de l'ensemble du système.

Mantenimento: • Fixer le récepteur à une hauteur comprise entre 1,50 m et 2,50 m. • Ne pas monter le récepteur à proximité ou sur une surface métallique. • Toujours s'assurer que le codage du récepteur correspond à celui de l'émetteur.

Entretien: • Le bon fonctionnement du produit ne peut être garanti que si l'entretien est réalisé par du personnel qualifié, dans les délais indiqués par l'installateur, le fabricant et les normes en vigueur. • Les interventions d'installation, d'entretien, les réparations et le nettoyage doivent être documentés. Cette documentation doit être conservée par l'utilisateur et mise à la disposition du personnel qualifié préposé aux tâches ci-dessus.

Avvertimenti per l'utente: • Le istruzioni e la documentazione c-jointe, sono da lire attentivamente. • Il prodotto doit être destiné à l'usage pour lequel il a été expressément conçu (par exemple: cette sonnette sans fil doit être utilisée dans un milieu résidentiel ou privé pour être averti de la présence d'un visiteur). Toute autre utilisation est considérée comme dangereuse. Aucune modification autre que celles éventuellement indiquées dans le manuel, n'est autorisée. • Les informations contenues dans cette notice et dans la documentation c-jointe sont fournies à titre indicatif pour l'application du produit, et pourront faire l'objet de modifications sans préavis. La société CFI décline toute responsabilité éventuelle. • Les produits, les dispositifs, la documentation et autre, sont à conserver hors de la portée des enfants. • En cas d'entretien, de nettoyage ou de mauvais fonctionnement du produit, couper l'alimentation, et s'abstenir de toute tentative d'intervention. S'adresser uniquement à du personnel compétent et préparé à ces tâches. Le non-respect des consignes ci-dessus peut conduire à des situations de grave danger. Matériel équipé de piles ou de batteries. • Danger d'explosion en cas de mauvais positionnement des piles ou batteries. • Les piles ou batteries usagées doivent être remplacées par des piles ou batteries neuves de même type et de type équivalent tel que préconisé par le fabricant de piles ou batteries. • Suivre attentivement les instructions du fabricant de piles ou batteries concernant la mise au rebut des piles ou batteries usagées.

INSTRUCCIONES DE SEGURIDAD: Las presentes instrucciones forman parte integrante y esencial del producto y deben ser entregadas al usuario. Es conveniente leerlas detenidamente, ya que contienen indicaciones importantes relativas a la instalación, al uso y al mantenimiento. Estas instrucciones deben guardarse y, llegado el caso, entregarse a cualquier otro usuario. La instalación incorrecta y el uso inadecuado del producto pueden ser peligrosos.

Instalación: • La instalación tendrá que ser efectuada por personal cualificado, conforme a las normas locales, regionales, nacionales y europeas en vigor. • Antes de proceder a la instalación compruebe que el producto está en buen estado. • La instalación, las conexiones eléctricas y los ajustes deberán realizarse según las reglas del arte. • Los embalajes (cartón, plástico, poliestireno, etc...) no deben tirarse ni dejarse al alcance de los niños por razones de seguridad. • No instale este producto en locales que presenten riesgos de explosión o estén perturbados por campos electromagnéticos. • La presencia de gas o de humos inflamables representa un verdadero peligro para la seguridad. • Proteja la red de alimentación contra los sobrecargos colocando un interruptor/seccionador y/o un diferencial adaptado al producto, conforme a las normas en vigor. • El fabricante no se responsabiliza de las consecuencias ocasionadas por la instalación de dispositivos o componentes que puedan afectar a la integridad, a la seguridad y al funcionamiento del producto. • En caso de reparación o sustitución de piezas, le recomendamos que utilice exclusivamente piezas de recambio originales. • El instalador deberá ser capaz de proporcionar todas las informaciones relativas al funcionamiento, al mantenimiento y al uso de cada elemento constitutivo y de todo el sistema.

Consejos para obtener un funcionamiento óptimo: • Fije el receptor a una altura comprendida entre 1,50 m y 2,50 m. • No monte el receptor ni cerca ni encima de una superficie metálica. • No olvide comprobar que la codificación del receptor se corresponde con la del emisor.

Mantenimiento: • Sólo podrá garantizarse el correcto funcionamiento del producto si su mantenimiento corre a cargo de personal cualificado y se realiza dentro los plazos establecidos por el instalador, el fabricante y las normas en vigor. • Las intervenciones de instalación y mantenimiento, las reparaciones y la limpieza deben hacerse con la ayuda de la documentación adecuada. El usuario deberá guardar dicha documentación y ponerla a disposición del personal cualificado que se encarga de las tareas anteriormente mencionadas.

Advertencias destinadas al usuario: • **Uso Inicial.** • Lea detenidamente las instrucciones y la documentación adjunta. • El producto debe destinarse al uso para el cual ha sido concebido (por ejemplo: este timbre inalámbrico ha sido concebido para ser utilizado en un medio residencial o privado para advertir de la presencia de un visitante). Cualquier otro uso que se haga de él se considera inapropiado y consecuentemente, peligroso. • No se permite ninguna modificación, salvo las que hayan sido indicadas en el manual. • Las informaciones sobre la utilización del producto contenidas en estas instrucciones se proporcionan a título indicativo y pueden ser objeto de modificaciones sin previo aviso y sin que la empresa CFI asuma responsabilidad alguna por ello. • Los productos, los dispositivos, la documentación, etc. deberán guardarse fuera del alcance de los niños. • En caso de mantenimiento, limpieza, avería o mal funcionamiento del producto, corte la alimentación y absténgase de cualquier intento de intervención. Dirijase exclusivamente al personal competente encargado de estas tareas. El hecho de no respetar las instrucciones anteriormente mencionadas puede dar lugar a situaciones peligrosas.

Materiel equipado con piles ou batteries: • El hecho de colocar mal las pilas o la batería puede provocar una explosión. • Las pilas o baterías usadas deben sustituirse por pilas o baterías nuevas del mismo tipo o de tipo equivalente al recomendado por el fabricante de pilas o baterías. • Siga atentamente las instrucciones del fabricante de pilas o de baterías en cuanto al desecho de las pilas o baterías usadas.

AVVISI DI SICURTÀ: Questi avvisi devono essere inclusi col prodotto perché sono parti integranti del prodotto e devono essere rimessi all'utente. Bisogna leggerli attentamente perché danno indicazioni importanti rispetto all'installazione, l'uso e la manutenzione. Questo foglietto deve essere conservato e rimesso, se necessario ad ogni altro utente successivo. Un'ulterizzazione sbagliata o inadattata di questo prodotto può essere all'origine di gravi pericoli.

Installazione: • Deve essere effettuata da una manodopera qualificata, secondo le norme locali, regionali, nazionali e europee in vigore. • La messa in funzione, i collegamenti elettrici e gli aggiustamenti devono essere eseguiti come d'uso. • Gli imballaggi (cartone, plastica, polistirene, etc.) non devono essere buttati nella natura, né lasciati a portata mano dei bambini per ragioni di sicurezza. • Non si deve mai installare questo prodotto in locali che presentano dei rischi di esplosione o che sono perturbati da raggi elettromagnetici. • La presenza di gas o fumo infiammabile costituisce un serio pericolo per la sicurezza. • Il fabbricante declina ogni responsabilità in caso di installazione di dispositivi e/o di componenti che compromettano l'integrità del prodotto, la sicurezza ed il suo funzionamento. • In caso di riparazione, o di sostituzione dei pezzi, conviene utilizzare esclusivamente dei pezzi di ricambio d'origine. • L'installatore deve essere in misura di fornire tutte le informazioni relative al funzionamento, alla manutenzione ed all'uso di ogni elemento che costituisce il sistema.

Consigli per ottenere il migliore funzionamento: • Fissare il ricevitore ad un'altezza compresa tra 1m50-2m50. • Non sistemare il ricevitore vicino o al di sopra di una superficie metallica. • Sempre assicurarsi che la codifica del ricevitore corrisponda a quella del trasmettitore.

Mantenimento: • Il buono funzionamento del prodotto è garantito solo se la manutenzione è realizzata da manodopera qualificata, entro i termini indicati dall'installatore, dal fabbricante, e secondo le norme in vigore. • Gli interventi di installazione, manutenzione ed all'uso di ogni elemento che costituisce il sistema. Questa documentazione deve essere conservata dall'utente e messa alla disposizione della manodopera qualificata per questi impegni.

Avvisi destinati all'utente: • Le istruzioni e la documentazione allegati sono da leggere accuratamente. • Il prodotto deve essere destinato all'uso per il quale è stato concepito (ad esempio: questo campanello senza filo deve essere utilizzato in un ambiente residenziale o privato per avvertire della presenza di un visitatore). Tutto altro uso deve essere considerato come sbagliato, e di conseguenza pericoloso. Nessune altre modificazioni che quelle indicate nel libretto, sono autorizzate. • Le informazioni scritte in questo libretto e in questo avviso sono fornite a titolo indicativo per l'applicazione del prodotto, e possono essere modificate senza preavviso. La ditta CFI declina ogni responsabilità eventuale. • I prodotti, i dispositivi, la documentazione e altri elementi sono da conservare fuori portata dei bambini. • In caso di manutenzione, per pulire, per riparare o brutto funzionamento del prodotto, disallargare l'alimentazione, e non intervenire. Rivolgersi soltanto ad un personale qualificato e impegnato per questo scopo. Se questi avvisi non sono rispettati, possono capitare delle situazioni pericolose.

INSTRUÇÕES DE SEGURANÇA: Estas instruções de segurança são partes integrantes e essenciais do produto e devem ser entregues ao utilizador. É preciso lê-las atentamente pois elas fornecem indicações importantes respeitantes à instalação, à utilização e à manutenção. Estas instruções devem ser conservadas e entregues a qualquer outro utilizador quando for necessário. Uma má utilização inadequada do produto pode originar grandes perigos.

Instalação: • A instalação deve ser efectuada por pessoal qualificado, de acordo com as normas locais, regionais, nacionais e europeias vigentes. • A implementação, as ligações eléctricas e regulações devem ser executadas conforme as regras da arte. • Os embalagens (cartão, plástico, poliestireno, etc.) não devem ser descartadas fora nem deixadas ao alcance das crianças por razões de segurança. • Não instale o produto em lugares onde houver riscos de explosão ou lugares perturbados por campos eletromagnéticos. • A presença de gás ou de fumo inflamáveis é um perigo sério para a segurança. • O fabricante declina toda a responsabilidade caso houver instalações de dispositivos e/ou componentes que comprometam a integridade do produto, a segurança e o funcionamento. • Caso ocorra reparações ou substituição de peças, é preciso utilizar unicamente as peças separadas de origem. • O instalador deve ser capaz de fornecer todas as informações respeitantes ao funcionamento, à manutenção e à utilização de cada elemento constitutivo e do sistema inteiro.

Conselhos para obter um funcionamento óptimo: • Fixe o receptor a uma altura compreendida entre 1,50 m e 2,50 m. • Não monte o receptor perto de ou numa superfície metálica. • Sempre assegure-se de que a codificação do receptor corresponde àquela do emissor.

Mantenção: • O bom funcionamento do produto só pode ser garantido se a manutenção está realizada por pessoal qualificado, dentro dos prazos indicados pelo instalador e pelo fabricante e conforme as normas vigentes. • As intervenções de instalação, de manutenção, as reparações e a limpeza devem estar documentadas. Esta literatura deve ser conservada pelo utilizador e posta ao dispor do pessoal qualificado encarregado da execução das tarefas acima mencionadas.

Advertências ao utilizador: • Leia atentamente as instruções e a literatura incluída. • O produto deve ser destinado ao uso para o qual foi expressamente concebido (por exemplo: esta campainha sem fio deve ser utilizada num meio residencial ou privado para avisar da presença de um visitante). Qualquer outra utilização é considerada como perigosa. Não é autorizada qualquer alteração diferente daquelas que podem ser indicadas no manual. • As informações contidas nestas instruções e na literatura incluída são fornecidas a título indicativo para a aplicação do produto, e poderão ser objecto de alterações sem aviso prévio. A sociedade CFI declina qualquer eventual responsabilidade. • Os produtos, os dispositivos, a literatura e outros devem ser conservados fora do alcance das crianças. • Em situações de manutenção, de limpeza ou de mau funcionamento do produto, corte a alimentação e evite qualquer tentativa de intervenção. Contacte unicamente pessoal qualificado e encarregado da execução destas tarefas. • Não respeite das instruções acima mencionadas pode causar situações extremamente perigosas.

Materiel equipado com pilhas ou baterias: • Risco de explosão nos casos de mau posicionamento das pilhas ou das baterias. • As pilhas ou baterias gastas devem ser substituídas por pilhas ou baterias novas do mesmo tipo ou de tipo equivalente tal como recomendado pelo fabricante de pilhas ou baterias. • Siga atentamente as instruções do fabricante de pilhas ou de baterias respeitantes à eliminação das pilhas ou baterias usadas.

Materiale con batterie: • Pericolo di esplosione in caso di batterie non correttamente messe. • Le batterie usate devono essere sostituite con delle batterie nuove dello stesso tipo o di un tipo equivalente raccomandato dal fabbricante di batterie. • Seguire accuratamente le istruzioni del fabbricante di batterie per buttare via le batterie usate.

Materiel equipado com pilhas ou baterias: • Risco de explosão nos casos de mau posicionamento das pilhas ou das baterias. • As pilhas ou baterias gastas devem ser substituídas por pilhas ou baterias novas do mesmo tipo ou de tipo equivalente tal como recomendado pelo fabricante de pilhas ou baterias. • Siga atentamente as instruções do fabricante de pilhas ou de baterias respeitantes à eliminação das pilhas ou baterias usadas.

