



GUIDE DES AIDES

01/2014

CFI –EXTEL
Assistance téléphonique
Allée des saules
BP 10324
01603 TREVoux Cedex

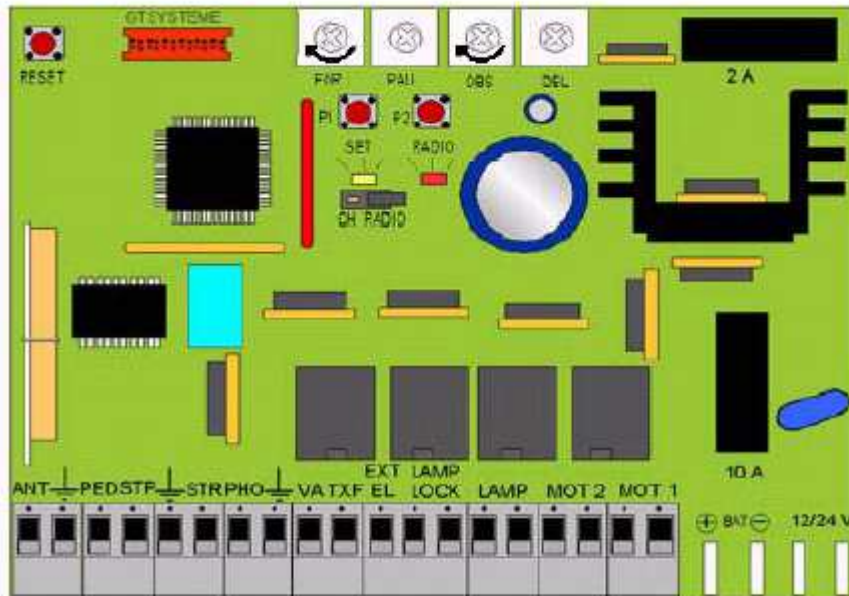
N° Tél : 0892.35.00.69 (0,337 € ttc/min)
Du lundi au Jeudi : 8h30/12h00 14h00/17h40
Le vendredi : 8h30/12h00 14h00/17h00

N° Fax: 04.74.08.96.40

CFI –EXTEL
Centre de réparation
Allée des saules
BP 10324
01603 TREVoux Cedex

Attention tout retour de produit au centre de réparation nécessite un N° d'accord de retour à demander au 0892.35.00.69

Configuration carte AT V1 et AT B1



Vérification de la configuration de la carte:

Faire un appui sur RESET

La LED rouge clignote, compter le nombre de clignotement de la LED RADIO

1 clignotement: Configuration carte pour vérin

2 clignotements: Configuration carte pour bras

Si la configuration ne correspond pas au fonctionnement désiré :

Appuyer sur le bouton radio pendant environ 1s (le voyant s'allume fixe)

Appuyer sur le bouton set, pour changer la configuration et compter le

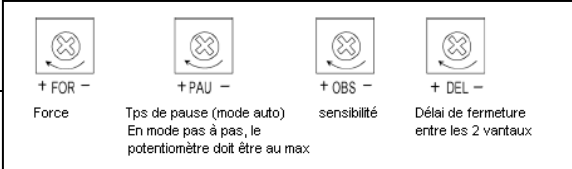
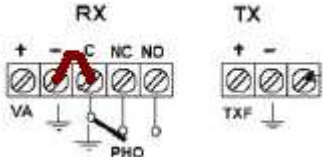
nombre de clignotement de la LED RADIO, jusqu'à obtenir la bonne

Sortir de la programmation en appuyant sur le bouton radio

Refaire un apprentissage

MOTORISATION DE PORTAIL

réf : ATC1

Type de panne	cause	Que faire ?
En activant la commande d'ouverture, le portail ne bouge pas et le moteur ne démarre pas	Présence du shunt sur «STP»	Vérifier la connexion du cavalier sur les bornes « STP » et la masse.
	Télécommande	Vérifier ou refaire la programmation de la télécommande.
	Absence d'alimentation 230V	Rétablir le courant
	Câble d'alimentation du moteur endommagé	Remplacer le câble et éliminer la cause du défaut
	Fusibles	*Vérifier les fusibles.
Idem ou le portail s'ouvre mais ne se referme pas	Photocellules non installées	En mode « auto », l'installation des photocellules est obligatoire. Vérifier alors l'alignement des photocellules.
		En mode « pas à pas » le potentiomètre « PAU » doit être réglé à fond dans le sens des aiguilles d'une montre. <u>Faire une coupure de courant et auto apprentissage après réglage.</u>
Le portail reste bloqué, la led jaune est allumée en permanence	Photocellules non installées	
Après une commande radio, le clignotant s'allume avec un cadencement lent (environ toutes les 5 secondes)	Fusible 2A	*Remplacer le fusible
Ouverture ou fermeture interrompue	La force est insuffisante	- Modifier le réglage
En activant la commande d'ouverture, le moteur démarre mais le portail ne bouge pas	Embrayage	- Vérifier si l'embrayage est enclenché
	Obstacle, ou galets d'entraînement mal graissés	-enlever l'obstacle au sol. -graisser les galets - L'axe du moteur est cassé, retour SAV
Mode automatique activé, le portail s'ouvre tout seul	Branchement moteur	Inverser le branchement du moteur
La portée de la télécommande est réduite	Antenne, perturbations radio	Installer l'option ATAN80001
Par temps froid, le moteur démarre et s'arrête de suite	Sensibilité trop importante	Modifier le réglage.
La motorisation ne fonctionne pas en mode auto, malgré la présence des photocellules. Les photocellules claquent bien, l'auto apprentissage fonctionne mais pas d'actions possibles		Vérifier la présence du shunt entre – et C de la photocellule réceptrice (RX).

*Le(s) fusible(s) doivent impérativement être remplacé(s) par un(des) fusible(s) du même type et du même calibre.

Rappel important :

Afin de satisfaire aux normes Européennes, cette famille de motorisations ne peut pas fonctionner en mode automatique si le kit de sécurité n'est pas installé.

Le potentiomètre « PAU » doit être en position « pas à pas » c'est dire au fond dans le sens des aiguilles d'une montre.

Attention toute intervention sur ce réglage nécessite obligatoirement une coupure de courant et un auto apprentissage.(cf notice)

Note : En cas de non fonctionnement à la 1^o mise en service, effectuer une coupure secteur, et mettre le portail à mi-course. (réduire la force).

Remettre le secteur et lancer un cycle par la télécommande.

Le 1^o cycle est une ouverture. Si votre portail se ferme, inverser les fils du moteur et des fins de course.

Si votre portail arrive en bout de course mais que le moteur ne s'arrête pas, inverser alors les fils du fin de course.

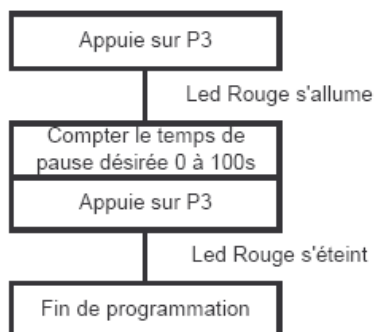
MOTORISATION DE PORTAIL

réf : ATG1

Fermeture automatique sur ATG1

Réglage du temps de pause:

Appuie sur P3, la led rouge Prog s'allume
Le temps d'attente entre 2 appuis sur P3 correspond à la durée du temps de pause
Quand le temps de pause est atteint, appuyer sur P3, la led rouge Prog s'éteint



Suppression du temps de pause

Appuyer sur sur P3 pendant tout le temps de la manipulation
Led rouge s'allume pendant environ 10s puis s'éteint
Relacher P3

Type de panne	cause	Que faire ?
---------------	-------	-------------